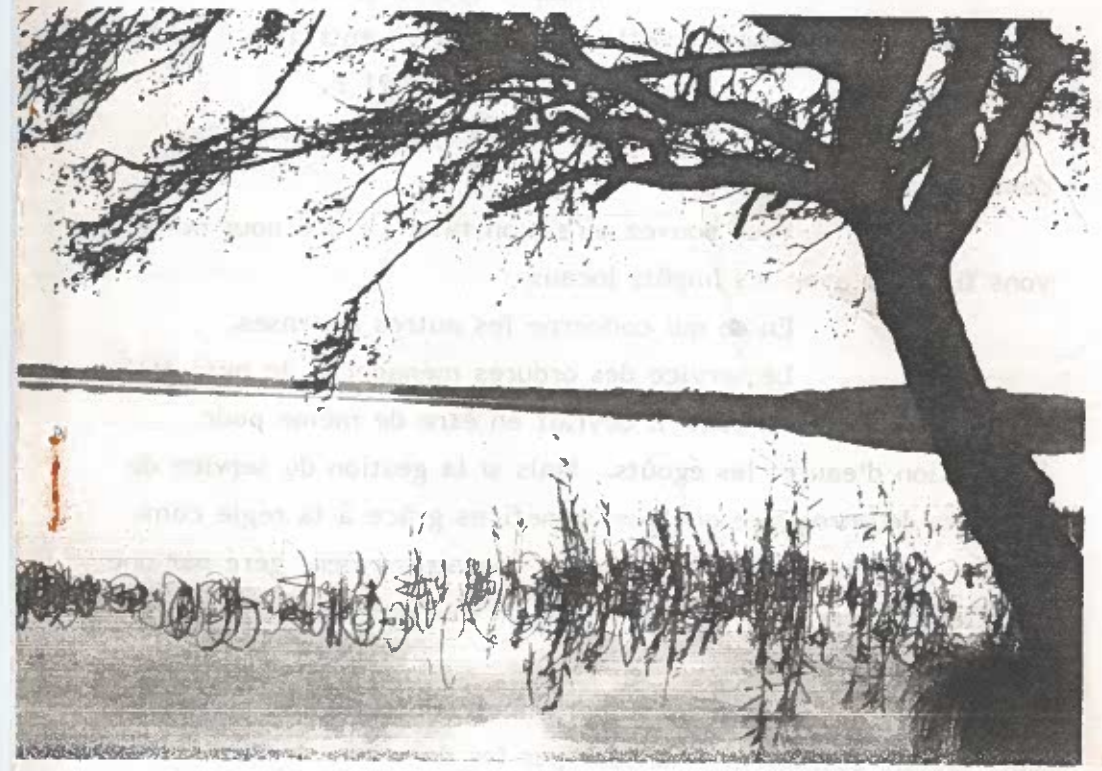


LOUS MITIEVS

Oupet Petit
Grane



L'an passé, j'avais consacré mon propos au développement économique de notre commune en essayant de justifier les orientations du Conseil Municipal.

Aujourd'hui, je vous entretiendrai des moyens dont la commune dispose pour atteindre ses objectifs et en premier lieu, des impôts locaux.

Beaucoup d'administrés ne connaissent pas l'affectation précise de leurs impôts dans le budget. En 1986, vous avez versé 221 106 francs, somme qui a été utilisée dans deux domaines :

- Voirie - dette : 92 293,02 F; entretien : 46 081,35 F;
Total : 138 374,37 F.
- Bâtiments communaux - dette : 75 751,53 F; entretien : 8 659,38 F;
Total : 84 420,91 F.

Soit un total de 222 795,28 francs pour ces deux chapitres.

Vous pouvez ainsi constater ce que nous pouvons financer avec les impôts locaux.

En ce qui concerne les autres dépenses.

Le service des ordures ménagères, le mini-golf, les tennis s'autofinancent. Il devrait en être de même pour l'adduction d'eau et les égouts. Mais si la gestion du service de l'eau stable enregistre quelques bénéfices grâce à la régie communale ; il n'en va pas de même de l'assainissement géré par une société fermière et le déficit de ce service doit être comblé par la taxe de séjour.

Les frais de personnel, entretien du matériel, aide sociale ect... sont financées par les dotations de l'état, les

ventes de produits domaniaux, et les bénéfices du camping dont le montant est de l'ordre de 200 000 francs cette année.

J'espère que ce petit résumé vous aidera à mieux comprendre l'utilisation des fonds communaux, et justifiera à vos yeux le montant de vos impôts.

Pour terminer, je vous souhaite de passer de bonnes fêtes de fin d'année et vous présente mes meilleurs vœux de bonheur et santé pour 1988.

Le Maire.

EN FEUILLETANT LE REGISTRE DES DELIBERATIONS
DU CONSEIL MUNICIPAL :

Mini-golf :

Il a été réalisé au mois de juillet par l'entreprise Bouyrie de Messanges.

Son financement a été assuré par un emprunt de 160 000 F contacté auprès de la caisse d'épargne.

Restent à réaliser, prochainement, l'éclairage et une clôture.

Compte administratif 1986

Dépenses de fonctionnement : 1 261 604,78 F

Recettes de fonctionnement : 1 208 631,90 F

Le déficit de cette section se solde à 52 972,88 F.

Dépenses d'investissement 646 043,56 F

Recettes d'investissement 1 006 674,16 F

Excédent de clôture de cette section 360 630,60 F

Camping municipal

Dépenses de fonctionnement : 393 002,14 F

Recettes de fonctionnement : 565 542,31 F

Excédent 1986 : 172 540,17 F

Recettes investissement : 1 241 158,85 F

Dépenses investissement : 1 909 673,96 F

Excédent de clôture : 668 515,11 F

- Un bloc sanitaire sera construit prochainement pour mise en conformité exacte d'un camp "3 étoiles".

Le devis a été établi à 383 916 F

Les travaux seront effectués par les entrepreneurs qui ont procédé à la 2e tranche.

Les tarifs pour la saison 1988, sont majorés de 5%.

Emplacement tente 16 F

Emplacement caravane 21 F

Emplacement caravane avec branchement eau et électricité 27 F

Assainissement

La D.D.A.S.S. informe le Conseil Municipal du mauvais fonctionnement du lagunage.

Une réunion aura lieu sur le terrain avec le géologue du Conseil Général.

Le Conseil souhaite que l'on remédie à ces inconvénients, mais rappelle que l'ouvrage a été réalisé conformément aux études des administrations concernées.

Extension du réseau eau potable

Les travaux concernant l'extension du réseau d'eau potable à "Gnoy" seront réalisés durant le premier trimestre 88. La subvention du Conseil Général étant gelée, par décision du Préfet : L'argent sert à financer le budget départemental de la D.F.C.I.

Conteneurs ordures ménagères

Plusieurs conteneurs ont été installés dans les lotissements pour la collecte des ordures ménagères.

Surtaxe assainissement 1988

Le Conseil Municipal fixe à 2,04 F le m³ la surtaxe communale au 1 Janvier 1988, soit une augmentation de 3%.

Renouvellement des baux pour affûts de chasse au lac

Le Conseil renouvelle le contrat de bail avec les chasseurs concernés pour la période du 1/09/87 au 28/02/88.

Syndicat mixte pour la sauvegarde des étangs landais

Dans le cadre de syndicat mixte pour la sauvegarde des étangs landais, des travaux d'entretien et d'aménagement du lac Soustons-Azur pourraient être réalisés et bénéficieraient de subventions.

Le Conseil Municipal donne son accord pour adhérer à ce syndicat.

Stages T.U.C.

A compter du 14 Décembre 1987, Mademoiselle LAUSSU Isabelle, commencera un stage au secrétariat de Mairie.

Par ailleurs, Monsieur Cazaumartin Guy suivra un stage pour l'entretien de la voirie.

Budget Supplémentaire

Fonctionnement

Recettes 260 700 F
Dépenses 164 462,58 F
d'où un excédent 199 600 F

Investissement

Recettes 304 856,08 F
Dépenses 304 856,08 F

Bureau aide Social

Le repas offert par le Conseil Municipal aux retraités d'Azur a eu lieu le 16 Décembre 87 dans la salle des fêtes.

ETAT-CIVIL

Décès :

Lahary Dominique le 3 avril 1987

Ruiz Félix le 27 octobre 1987

Renouf Louis le 1 novembre 1987

Roulet Henri le 19 novembre 1987

Il a été durant quarante ans, le secrétaire de mairie de notre commune.

Nous adressons toutes nos condoléances aux familles touchées par ces deuils.

Naissances :

Calcos Fabien le 27 septembre 1987

Frèche Samuel, Pierre le 15 août 1987

Frèche Arnaud, François le 30 août 1987

Nous adressons toutes nos félicitations aux parents et nos meilleurs vœux de bonheur à ces nouveaux-nés.

LA VIE ASSOCIATIVE

Parents Elèves

Le loto annuel a eu lieu le 8 décembre dernier. Les recettes permettront aux enfants de Monsieur Lassus de partir en classe de neige à Jézeau du 31 Janvier au 11 Février 1988.

La fête de Noël pour tous les enfants d'Azur de 1 à 11 ans, se déroulera le 19 Décembre prochain. Elle est organisée par l'Association des Parents Elèves d'Azur.

Association des chasseurs

L'A.C.C.A d'Azur organise le 25 Décembre à 17H00, un loto dans la salle des fêtes.

Comité des Fêtes

Après une saison 1987, exceptionnelle, le Comité des Fêtes attaque l'année 1988, en organisant, lui aussi, un loto le 1 Janvier prochain à 16H30 dans la salle des fêtes.

AZUR AUTREFOIS

Les maires, adjoints et conseillers municipaux d'Azur depuis 1793 jusqu'à nos jours.

Les différents Maires D'Azur

- An II de la République (1793)	LABEQUE Bernard
- An VII de la République (1798)	GOALARD Pierre
- 1817 à 1821	LABEQUE Bernard
- 1821 à 1831	LESTAGE Raymond
- 1831 à 1834	LABEQUE Bernard
- 1834 à 1848	NOUGARO J.Baptiste
- 1848 à 1871	NOUGARO Jean
- 1871 à 1894	NOUGARO J.Germain
- 1894 à 1901	NOUGARO Pierre
- 1901 à 1918	NOUGARO Gaston
- 1918 à 1919	DULER Martin
- 1919 à 1935	SESCOUSSE Emile
- 1935 à 1939	LACROTE Albert
- 1939 à 1945	SESCOUSSE Emile
- 1945 à 1965	GOALARD Henri
- 1965 à 1976	LEGROS Ernest
- 1976 à	LACAZE Michel

Les Adjoints au Maire

- An II de la République	DULE Dominique
- An VII de la République	LESTAGE Bernard
- 1817 à 1821	LABEQUE Bernard
- 1821 à 1830	DASSE Bertrand

- 1830 à 1831 LABEQUE Bernard
 - 1831 à 1834 VILLENAVE Jean
 - 1834 à 1837 LABEQUE Denis
 - 1837 à 1840 GOALARD Louis
 - 1840 à 1848 LABEQUE Denis
 - 1848 à 1852 DASSE J.Baptiste
 - 1852 à 1905 LABEQUE Bernard
 - 1905 à 1907 GAUDUCHOU Abel
 - 1907 à 1908 NOUGARO Emile
 - 1908 à 1919 GAUDUCHOU Abel
 - 1919 à 1925 DULER Emile
 - 1925 à 1935 LALAGUE Ernest
 - 1935 à 1939 SESCOUSSE Emile
 - 1939 à 1945 DULER Emile
 - 1945 à 1947 ROULET Jean
 - 1947 à 1949 SESCOUSSE Emile
 - 1949 à 1959 GRACIANNETTE Gabriel
 - 1959 à 1971 SESCOUSSE Paul
 - 1971 à 1976 LACAZE Michel
 - 1976 à 1977 DALEAU Gérard
 - 1977 à 1983 LASSUS J.Paul
 ROULET Abel
 LAUSSU Michel
 LASSUS J.Paul

Les Conseillers Municipaux depuis 1793

LESTAGE Pierre- DULÉ Dominique- LAFFARGUE Barthélemy
 DULE Dominique- LABATTUT Jacques- LESCA Girons-

LAPOUYALERE François- LESCA Jean- DARRIGADE Raymond-
 DULE Arnaud- LAHARY Jean- GOALARD Joseph- LAFFARGUE
 Laurent- DARROUZET Jean- LESCA Antoine- LESBATS Mathieu-
 DULER Arnaud- GOALARD Louis- LEGROS Michel- LABEQUE
 Denis- LABEQUE Petiton- NOUGARO J.Baptiste- DUBEDAT
 Raymond- GAUDUCHOU Joseph- DUCAMP Mathieu- VILLENAVE
 Jean- LABEQUE Bernard- LOPES Léonard- DASSE J.Baptiste-
 MORESMAU Raymond- LONGE Pierre- GAUDUCHOU J.Baptiste-
 DASSE Pierre- LABEQUE Jean- NOUGARO Pierre- DARRIGADE
 Michel- LABEQUE Barthélemy- GOALARD André- GRACIANNETTE
 Barthélemy- DALEAU Alexandre- LAHARY J.Baptiste- DASSE
 Faustin- DOURTHE Xavier- NOUGARO Prosper- LABEQUE
 Célestin- GAUDUCHOU Pierre- GAUDUCHOU Vincent- MORESMAU
 Alexandre- DULER Jean Cedetoun- DASSE J.Alphonse- LACORNE
 Raymond- DALEAU Alexandre- NOUGARO Gaston- LACORNE
 Ferdinand- LEGROS Barthélemy- MORESMAU Raymond-
 GAUDUCHOU Abel- LEGROS Arnaud- LACORNE Paul-
 DARMAILLAC Henri- DASSE Alphonse- BEDAT Emile- DULER
 Auguste- DULER Emile- ROULET Jean- GOALARD J.Baptiste-
 LALAGUE Ernest- MORESMAU Edmond- DOUSSY Emile-
 LESPITHAOU Augustin- DASSE André- PRAT Adrien- CASTILLON
 Clément- FONTAGNE- GRACIANNETTE Gabriel- PINSOLLE
 Prosper- DALEAU Maurice- DOUTHE René- DOURTHE Raymond
 DASSE André- DARMAILLACQ Louis- ROULET Abel- FOURGS
 René- LARRERE Emile- DUHIEU André- LAUSSU André-
 GRACIANNETTE Louis- LAUSSU Paul- DOUTHE André- DULER
 Jean- FESANCIEUX Jean- DULER André- LALAGUE Michel-
 GOALARD Jean- FRECHE René- DUHIEU René- DALEAU Gérard-
 DUHIEU Fernand- GRACIANNETTE Gilbert- FORT René-

LAUSSU Michel- DUBOUSQUET Michèle- BEDAT Christian-
BRUTAILS Patrick-